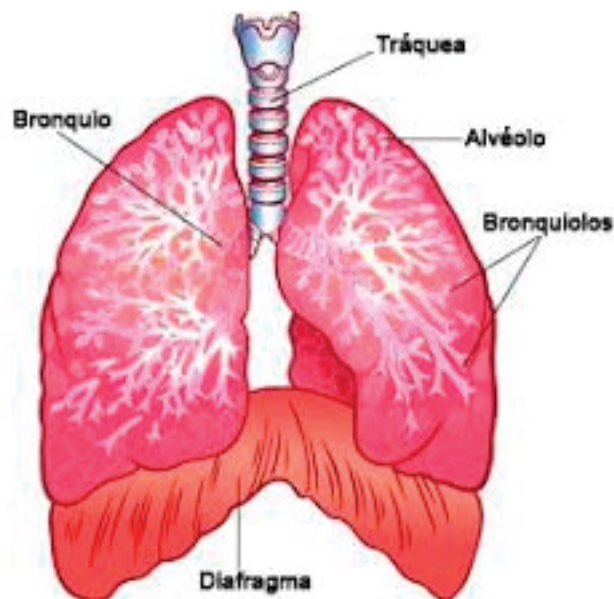


CÁNCER DE PULMÓN

¿Qué es el pulmón?

Órgano o cada uno de los dos órganos de la respiración del hombre y de los vertebrados que viven o pueden vivir fuera del agua, de estructura esponjosa, blando, flexible, que se comprime y se dilata, y ocupa una parte de la cavidad torácica.



¿Qué es el cáncer pulmonar?

El cáncer pulmonar es un tipo de cáncer que se inicia en los pulmones. El cáncer se origina cuando las células del cuerpo comienzan a crecer sin control.

¿Cuáles son los tipos de cáncer de pulmón?

-Cáncer de pulmón no microcítico (NSCLS): Comprende alrededor del 85% de los cánceres de pulmón. Comprende los siguientes subtipos:

- Adenocarcinoma
- Carcinoma de células escamosas
- Carcinoma de células grandes.



-Cáncer de pulmón microcítico (SCLC): Abarca alrededor de 10-15% de los cánceres de pulmón.

¿Qué tan común es?

El cáncer de pulmón (microcítico y no microcítico) es el segundo cáncer más común que afecta tanto a hombres como a mujeres (sin contar el cáncer de piel). Representa casi un 25% de todas las muertes por cáncer. Para este año 2020 la Sociedad Americana Contra El Cáncer calculó que alrededor de 135 720 personas morirían a causa de cáncer de pulmón.

¿Quién corre riesgo de padecer cáncer de pulmón?

Principalmente los fumadores de tabaco y de sus derivados. Los mismos pueden padecer tanto de cáncer pulmonar como otros tipos y múltiples enfermedades cardiovasculares. Aproximadamente el 87% de los casos de cáncer de pulmón son debido al tabaquismo. Otros factores de riesgo para cáncer de pulmón incluyen la exposición a químicos como el arsénico, radón, asbesto y la exposición a la radiación.

¿Generalmente a que edad se diagnostica?

Ocurre principalmente en edad avanzada, mayores de 65 años. Rara vez se diagnostica antes de los 45 años.

¿Cuáles son los síntomas del cáncer pulmonar?

- Tos persistente
- Tos con sangre o esputo (saliva o flema) del color del metal oxidado
- Dolor en el pecho que a menudo empeora cuando respira profundamente, tose o se ríe
- Ronquera
- Pérdida del apetito
- Pérdida de peso inexplicable
- Dificultad para respirar



- Cansancio o debilidad
- Infecciones como bronquitis y neumonía que no desaparecen o que siguen recurriendo
- Nuevo silbido de pecho

¿Cómo puedo evitar enfermarme por cáncer de pulmón?

Principalmente evitando fumar. Si actualmente fuma o un familiar suyo fuma y desean abandonar el hábito, es recomendable consultar a su médico para iniciar el proceso.

¿Qué pruebas se utilizan para detectar el cáncer de pulmón?

El doctor puede sospechar un cáncer de pulmón por sus antecedentes médicos, sus síntomas, y después de realizar un examen físico completo.

- Pruebas de imagen: Las imágenes de rayos X pueden revelar alguna masa anormal o nódulo. La tomografía puede revelar lesiones más pequeñas que no se pueden ver en los rayos X.
- Citología de esputo: El esputo se observa con el microscopio en búsqueda de células cancerosas.
- Biopsia: Se extrae un pequeño pedazo de tejido pulmonar en búsqueda de células cancerosas.

¿Quién debe hacerse la prueba de detección?

Se recomienda las pruebas de detección del cáncer de pulmón de manera anual con la tomografía computarizada con dosis bajas a las personas con un antecedente de tabaquismo excesivo, y que fuman ahora o han abandonado el hábito en los últimos 15 años, y tienen entre 55 y 80 años.

¿Cómo se trata el cáncer de pulmón?

El tratamiento del cáncer de pulmón puede incluir quimioterapia, radioterapia, cirugía o una combinación de los 3.



Referencias bibliográficas

ASALE, R., 2020. Pulmón | Diccionario De La Lengua Española. [online] «Diccionario de la lengua española» - Edición del Tricentenario. Available at: <<https://dle.rae.es/pulm%C3%B3n>> [Accessed 18 September 2020].

Instituto Nacional del Cáncer. 2020. Diccionario De Cáncer Del NCI. [online] Available at: <<https://www.cancer.gov/espanol/publicaciones/diccionario/def/tabaco>> [Accessed 16 September 2020].
Ion.gob.pa. 2020.

Publicaciones | Instituto Oncológico De Panamá. [online] Available at: <<https://www.ion.gob.pa/publicaciones/>> [Accessed 16 September 2020].

Cancer.org. 2020. Signos Y Síntomas Del Cáncer De Pulmón. [online] Available at: <<https://www.cancer.org/es/cancer/cancer-de-pulmon/deteccion-diagnostico-clasificacion-por-etapas/senales-sintomas.html>>

[Accessed 17 September 2020].
2020. [online] Available at: <<https://www.mayoclinic.org/diseases-conditions/lung-cancer/diagnosis-treatment/drc20374627#:~:text=An%20X%2Dray%20image%20of,presence%20of%20lung%20cancer%20cells.>> [Accessed 18 September 2020].

Cancer.org. 2020. Lung Cancer Early Detection | Lung Cancer Screening. [online] Available at: <<https://www.cancer.org/cancer/lung-cancer/detection-diagnosis-staging/detection.html>> [Accessed 18 September 2020].