



MELANOMA

¿Qué es el melanoma?

El melanoma es un tipo de cáncer de piel que suele denominarse el "cáncer de piel más grave" porque puede diseminarse de la piel a otras partes del cuerpo.

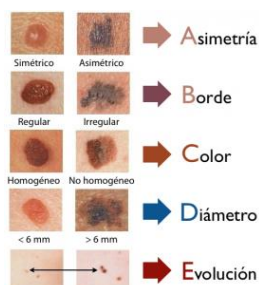
¿Cuáles son los signos y síntomas del melanoma?

El melanoma es un cáncer de piel que puede aparecer en la piel de muchas formas. Puede verse como un:

- Lunar cambiante, mancha que parece un nuevo lunar, peca o mancha de la edad, pero puede verse diferente a las demás que se encuentran en su piel.
- Mancha que tiene un borde irregular, varios colores y está creciendo.
- Crecimiento en forma de cúpula que se siente firme y puede parecer una úlcera, que puede sangrar.
- Línea vertical de color marrón oscuro o negro debajo de una uña de la mano o del pie.
- Banda de piel más oscura alrededor de una uña de la mano o del pie.
- Parche de piel gruesa de crecimiento lento que parece una cicatriz.

Los ABCDE del melanoma

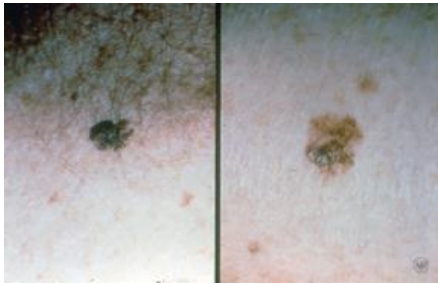
Para ayudar a las personas a encontrar un posible melanoma en la piel, los dermatólogos, en base a las características que pueden presentar estas lesiones, crearon los ABCDE del melanoma:



Si encuentra una mancha en su piel que tiene alguno de los ABCDE del melanoma, lo recomendable es consultar lo más pronto posible al dermatólogo para que le realice un examen de la piel. Las siguientes imágenes pueden ayudarlo a ver cómo pueden aparecer los ABCDE del melanoma en la piel.

¿Cuántos de los ABCDE puede encontrar en las siguientes imágenes del melanoma?

- *Melanoma que parece un lunar de forma extraña
¿Confundiría estos melanomas con lunares de formas extrañas?*



Ambos muestran la A (forma asimétrica) y B (borde desigual) del melanoma. El melanoma de la derecha muestra la C (el color varía).

- *Melanoma que parece una úlcera.*



El melanoma puede extenderse a medida que crece, este que se muestra en la imagen está creciendo y parece un crecimiento firme y elevado. Nótese la A (forma asimétrica) y la B (borde irregular) de la lesión.

- *Melanoma que parece una mancha de la edad.*



Este melanoma se extiende a medida que crece. Nótese la A (forma asimétrica), B (borde irregular), C (el color varía) y D (el diámetro es mayor de 6 mm)

Melanomas que pueden confundirse con un problema cutáneo común.

- *Melanoma que parece un hematoma.*



El melanoma puede desarrollarse en cualquier parte de la piel, incluida la planta del pie, donde puede parecer un hematoma, como se muestra aquí.

- *Melanoma que parece un quiste.*



Este nódulo rojizo se parece mucho a un quiste, pero las pruebas demostraron que se trataba de un melanoma.

- *Punto oscuro.*



En las personas de ascendencia africana, el melanoma puede desarrollarse en la palma, la planta del pie o debajo o alrededor de una uña. Obsérvese la asimetría, el borde desigual, el color variado y el diámetro más grande que...

- *Línea oscura debajo de una uña.*



El melanoma puede desarrollarse debajo de una uña de la mano o del pie, luciendo como una línea marrón como se muestra en la imagen. Puede presentarse como una línea delgada, y otras mucho más gruesas. Las líneas también pueden variar de color desde colores marrones o grises tenues o ser mucho más oscuras.

¿Duele el melanoma?

Puede tener melanoma sin sentir ningún dolor o malestar. Para muchas personas, el único signo de este cáncer de piel es una mancha que tiene algunos de los ABCDE del melanoma o una línea debajo de una uña.

A veces, melanoma causa algunos síntomas como:

- Puede causar picazón en el area de la lesion
- Ser doloroso
- Sangrar



¿Cómo encuentran las personas signos de melanoma en su propia piel?

Realizar un autoexamen de la piel con la frecuencia recomendada por su dermatólogo es la mejor manera. Mientras examina su piel, debe buscar lo siguiente:

- Lunar (u otra mancha en su piel) que está cambiando de alguna manera.
- Mancha que se ve diferente al resto de las manchas en su piel.
- Crecimiento o mancha en la piel que pica, sangra o duele.
- Banda de color debajo o alrededor de una uña.
- Dolor que no sana o cura y vuelve.

Los ABCDE del melanoma pueden ayudarlo a encontrar cambios en un lunar, peca u otra mancha en su piel.

Bibliografía

- <https://www.aad.org/public/diseases/skin-cancer/types/common/melanoma/symptoms>